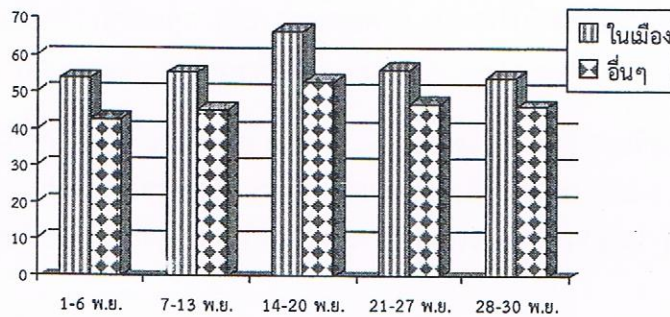


สถานการณ์ท่องเที่ยวจังหวัดสตูล เดือนพฤศจิกายน 2554

เดือนพฤศจิกายน 2554 จังหวัดสตูลมีอัตราการเข้าพักเฉลี่ย 49.22 เปอร์เซ็นต์ โดยมีอัตราการเข้าพักของสถานพักแรมในเขตเมืองจะอยู่ที่ 57.65 เปอร์เซ็นต์ ขณะที่สถานพักแรมชายหาดและเกาะมีอัตรา 49.65 เปอร์เซ็นต์และ 46.56 เปอร์เซ็นต์ ตามลำดับ

รายการ	ห้องพัก (ห้อง)	อัตราการเข้าพักเฉลี่ย (%) พฤศจิกายน 2554					
		วันที่ 1-6	วันที่ 7-13	วันที่ 14-20	วันที่ 21-27	วันที่ 28-30	วันที่ 1-30
ในเมือง	349	53.72	55.34	66.56	56.10	53.75	57.65
ชายหาด	199	47.74	49.25	54.78	48.24	45.73	49.65
เกาะ	1,140	41.90	44.70	52.40	46.75	46.19	46.56
รวม	1,688	45.03	47.44	55.61	48.86	47.70	49.22



กราฟแสดงอัตราการเข้าพักเฉลี่ยเดือนพฤศจิกายน รายสัปดาห์

เดือนพฤศจิกายน มีอัตราการเข้าพักเฉลี่ยรวมอยู่ที่ 49.22 เปอร์เซ็นต์ โดยสถานพักแรมในเมืองมีอัตราการเข้าพักเฉลี่ยที่ 57.65 เปอร์เซ็นต์ และสถานพักแรมอื่นๆ มีอัตราการเข้าพักเฉลี่ยที่ 49.65 และ 46.56 เปอร์เซ็นต์ โดยอัตราการเข้าพักแรมในช่วงสัปดาห์ที่สาม มีอัตราการเข้าพักแรมสูงกว่าสัปดาห์อื่นๆ

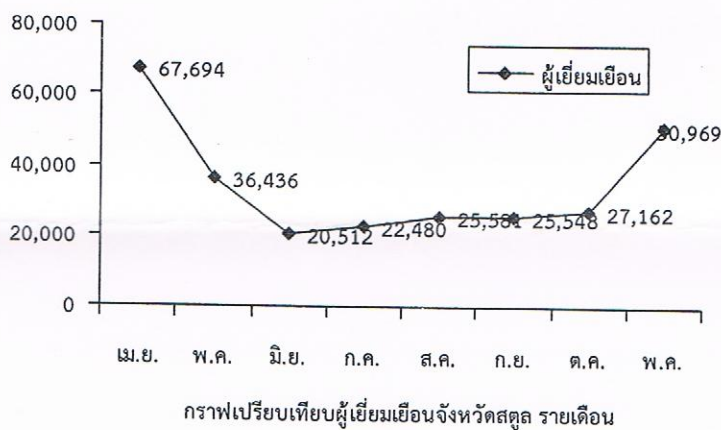
ในเดือนพฤศจิกายนนี้เป็นการเปิดฤดูกาลท่องเที่ยวทางทะเลของจังหวัดสตูล สถานพักแรมตามเกาะต่าง ๆ ในจังหวัดสตูลพร้อมเปิดให้บริการแก่นักท่องเที่ยวส่งผลให้ในเดือนนี้มีปริมาณนักท่องเที่ยวเข้ามาในพื้นที่มากขึ้น โดยแหล่งท่องเที่ยวทางทะเล เช่น เกาะหลีเป๊ะ เกาะตะรุเตาและเกาะบุโหลน มีปริมาณนักท่องเที่ยวทั้งชาวไทยและชาวต่างประเทศเดินทางเข้าไปพักแรมอย่างต่อเนื่อง ในขณะที่แหล่งท่องเที่ยวประเภทชายหาดและแหล่งท่องเที่ยวในเขตเมืองก็มีทั้งนักท่องเที่ยวและนักท่องเที่ยวเดินทางเข้าไปท่องเที่ยวในพื้นที่เช่นกัน อาทิ เช่น ถ้ำภูผาเพชร หาดปากบารา ล่องแก่งวังสายทอง เป็นต้น นอกจากนี้ยังมีกลุ่มนักท่องเที่ยวที่เดินทางไปเข้าเียนกลับเพื่อไปท่องเที่ยวเกาะลังกาวิ ประเทศมาเลเซีย โดยใช้เส้นทางเดินทางผ่านท่าเรือตำมะลัง โดยในระหว่างการเดินทางมีการพักแรมในจังหวัดสตูลก่อนเดินทางข้ามไปเกาะลังกาวิ

เดือนพฤศจิกายน 2554	คน-ครั้ง	วันพักเฉลี่ย (วัน)	ค่าใช้จ่ายเฉลี่ย/คน/วัน (บาท)	รายได้ (บาท)
ผู้เยี่ยมเยือน	50,969	-	1,600	173,298,000
นักท่องเที่ยว	30,582	2.5	2,000	152,910,000
นักท่องเที่ยว	20,388	-	1,000	20,388,000

หมายเหตุ : ผู้เยี่ยมเยือน คือ นักท่องเที่ยว + นักทัศนาจร  
 นักท่องเที่ยว คือ ผู้ที่ค้างคืน  
 นักทัศนาจร คือ ผู้ที่ไม่ค้างคืน

จากอัตราการเข้าพักแรมของนักท่องเที่ยวดังข้างต้น สามารถนำมาประมาณการจำนวนผู้เดินทางเข้ามาจังหวัดสตูลในช่วงเดือนพฤศจิกายน 2554 มีผู้เยี่ยมเยือนจำนวนทั้งสิ้นประมาณ 50,969 คน-ครั้ง จำแนกเป็นนักท่องเที่ยวซึ่งเข้าพักทั้งโรงแรมและที่พักประเภทอื่นๆ ทั้งสิ้นจำนวน 30,582 คน-ครั้ง คิดเป็นสัดส่วนประมาณ 60 เปอร์เซ็นต์ของผู้เยี่ยมเยือนทั้งหมด โดยมีวันพักเฉลี่ย 2.5 วัน ในขณะที่นักทัศนาจรมีจำนวน 20,388 คน-ครั้ง คิดเป็นสัดส่วนประมาณ 40 เปอร์เซ็นต์ ทั้งนี้มีนักทัศนาจรกระจายตัวอยู่ในแหล่งท่องเที่ยวต่าง ๆ ในพื้นที่จังหวัดสตูล เช่น ถ้ำภูผาเพชร ล่องแก่งน้ำตกวังสายทอง ตลาดการค้าชายแดนด่านวังประจัน หาดปากบารา และท่าเรือท่ามะลิ้ง เป็นต้น

ผู้เยี่ยมเยือนที่เดินทางเข้ามาเยือนจังหวัดสตูลมีค่าใช้จ่ายเฉลี่ยประมาณ 1,600 บาท/คน/วัน โดยนักท่องเที่ยวจะมีค่าใช้จ่ายเฉลี่ยมากกว่านักทัศนาจรคือ 2,000 และ 1,000 บาท/คน/วัน ตามลำดับ ก่อให้เกิดรายได้หมุนเวียนในระบบเศรษฐกิจของจังหวัดสตูลประมาณ 173.30 ล้านบาท



จากกราฟ แสดงให้เห็นว่าจำนวนผู้เยี่ยมเยือนจังหวัดสตูลในเดือนพฤศจิกายน 54 มีปริมาณเพิ่มขึ้นมากเมื่อเปรียบเทียบกับเดือนตุลาคม 54 เนื่องจากเดือนนี้เริ่มเข้าสู่ช่วง high season ของพื้นที่ โดยปริมาณนักท่องเที่ยวที่เพิ่มขึ้น เป็นการเพิ่มขึ้นของนักท่องเที่ยวจากสถานพักผ่อนประเภทชายหาดและหมู่เกาะเป็นส่วนใหญ่

กิจกรรมที่มีผลต่อการท่องเที่ยวในพื้นที่ :

1. การจัดงานเปิดฟ้าอันดามัน สวรรค์สตูล ในระหว่างวันที่ 18 - 21 พฤศจิกายน 54  
 หน่วยงานที่รับผิดชอบ : องค์การบริหารส่วนจังหวัดสตูล

วันหยุดสำคัญในช่วงระหว่างเดือน : ไม่มี

.....