

สถานการณ์โรคไข้เลือดออก

ประจำสัปดาห์ที่ 04 เดือน มกราคม 2554

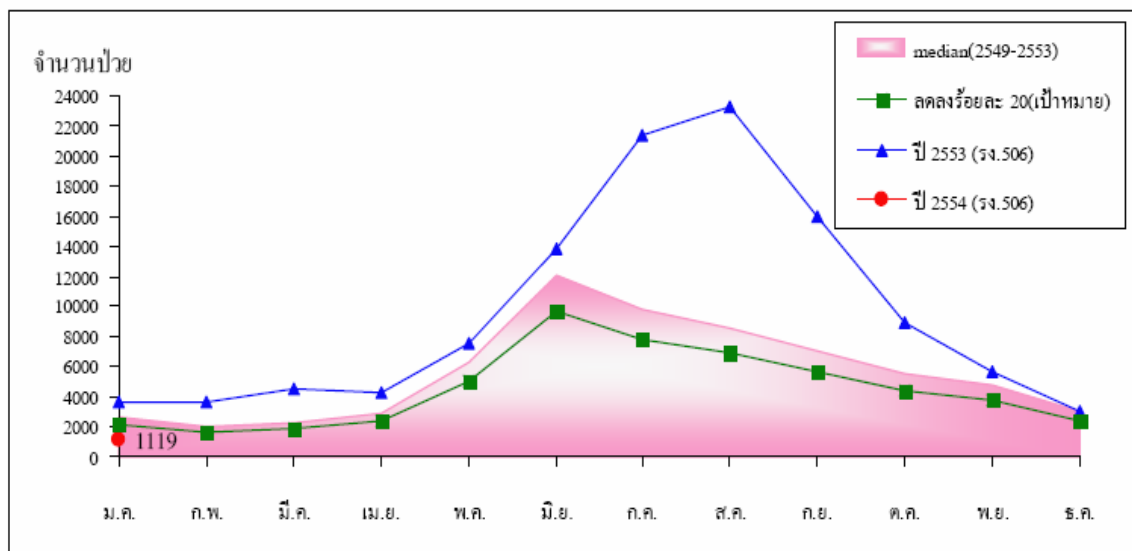
(ข้อมูล ณ วันที่ 31 มกราคม 2554)

เปรียบเทียบสถานการณ์โรคไข้เลือดออกระดับประเทศ สัปดาห์ที่ 4

	2554	2553	2552	2551	2550
ป่วย(ราย)	1119	2139	1675	1553	836
ตาย(ราย)	0	2	2	2	0
อัตราป่วยต่อแสน	7.76	3.37	2.66	2.47	1.35
อัตราราย(%)	0	0.09	0.12	0.13	0

แผนภูมิแสดงจำนวนผู้ป่วยด้วยโรคไข้เลือดออกจำแนกรายเดือน ปี 2554

ข้อมูล ณ วันที่ 12 มกราคม 2554



*Median (ปี 2549-2553) ข้อมูลจาก รง.506 สำนักกระบาดวิทยา ณ วันที่ 12 มกราคม 2554

สถานการณ์ทั่วไป; จากรายงาน 506 ของสำนักระบาดวิทยา กรมควบคุมโรค แจ้งว่า ณ วันที่ 25 มกราคม 2554 มีผู้ป่วยโรคไข้เลือดออกสะสมรวม 1,119 ราย คิดเป็นอัตราป่วย 1.76 ต่อแสนประชากร และไม่มีรายงานผู้ป่วยตายด้วยโรคไข้เลือดออก จำนวนผู้ป่วยลดลงจาก ปี 2553 ณ ช่วงเวลาเดียวกัน ร้อยละ 47.68

ในระดับภาค อัตราป่วยสะสมในระดับภาค พบว่า ภาคใต้ อัตราป่วย 3.23 ต่อแสนประชากร จำนวนผู้ป่วย 285 ราย รองลงมา คือ ภาคกลาง พบอัตราป่วยสูงสุด 2.77 ต่อแสนประชากรจำนวนผู้ป่วย 594 ราย ภาคเหนือ อัตราป่วย 1.10 ต่อแสนประชากร จำนวนผู้ป่วย 129 ราย และภาคตะวันออกเฉียงเหนือ อัตราป่วย 0.52 ต่อแสนประชากร จำนวนผู้ป่วย 111 ราย ตามลำดับ

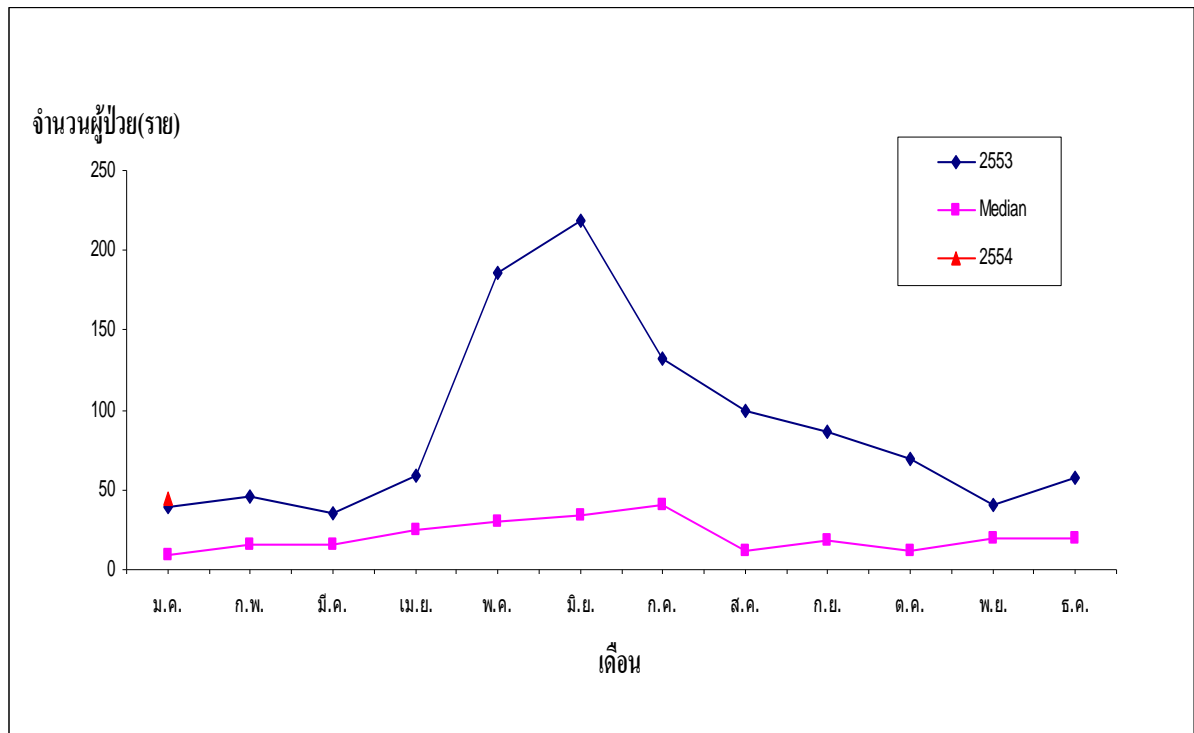
ในระดับจังหวัด อัตราป่วยสะสม เรียงจากจังหวัดที่พบอัตราป่วยสูงสุดใน 10 จังหวัดทั่วประเทศ มี ดังนี้

จังหวัด	ป่วย	ตาย	อัตราป่วย	อัตราตาย	อัตราป่วยตาย
สตูล	28	0	9.55	0.00	0.00
พัทลุง	46	0	9.06	0.00	0.00
นครปฐม	66	0	7.75	0.00	0.00
สงขลา	89	0	6.62	0.00	0.00
สมุทรปราการ	56	0	4.81	0.00	0.00
ตาก	22	0	4.23	0.00	0.00
กทม.	237	0	4.16	0.00	0.00
นนทบุรี	41	0	3.80	0.00	0.00
นราธิวาส	24	0	3.30	0.00	0.00
ตราด	7	0	3.18	0.00	0.00

เปรียบเทียบสถานการณ์โรคไข้เลือดออกจังหวัดสตูล สัปดาห์ที่ 4

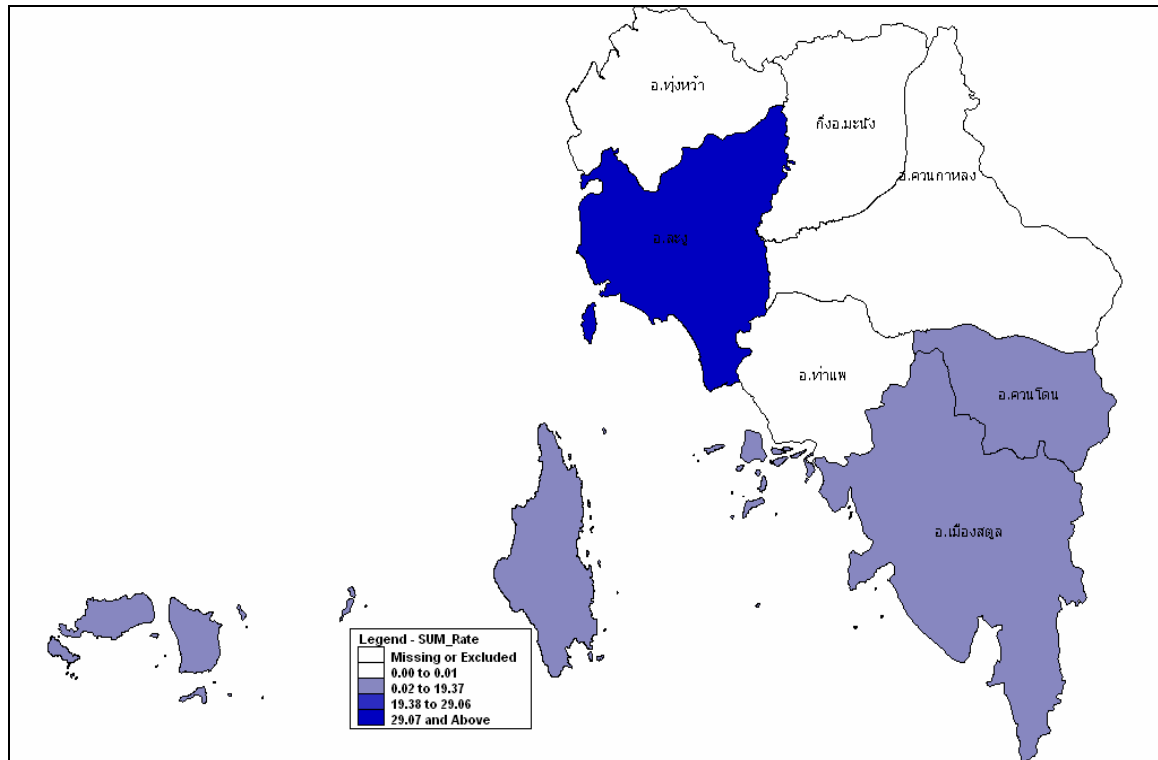
	2554	2553	2552	2551	2550	2549
ป่วย(ราย)	44	34	10	16	3	2
ตาย(ราย)	0	0	0	0	0	0
อัตราป่วยต่อแสน	14.97	11.70	3.49	5.65	1.08	0.76
อัตรารตาย(%)	0	0	0	0	0	0

แสดงจำนวนผู้ป่วยด้วยโรคไข้เลือดออกจำแนกรายเดือน จังหวัดสตูล ปี2554



*Median (ปี 2549-2553) ข้อมูลจาก รง.506 สำนักงานสาธารณสุข จังหวัดสตูล ณ วันที่ 31 มกราคม 2554

แผนที่แสดงการกระจายผู้ป่วยโรคไข้เลือดออกรายอำเภอ จังหวัดสตูล ปี 2554

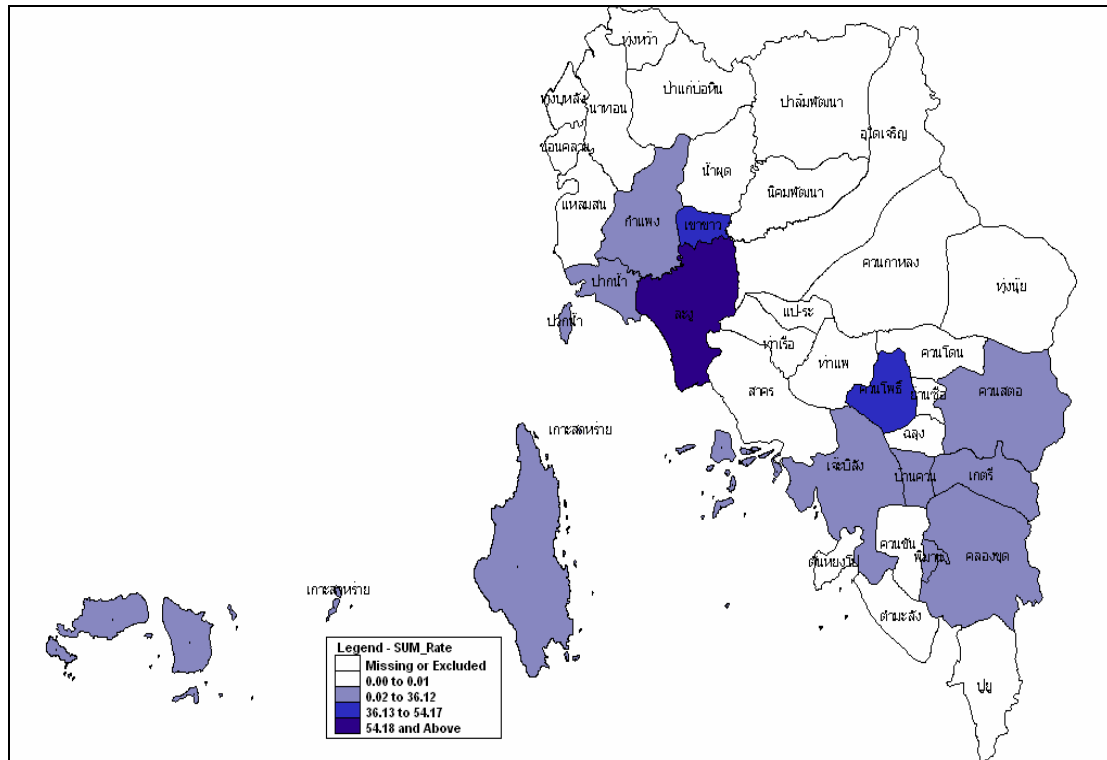


ในระดับอำเภอ จังหวัดสตูล อัตราป่วยสะสม เรียงจากอำเภอที่พบอัตราป่วยสูงสุด

อำเภอ	ป่วย	ตาย	อัตราป่วย	อัตราตาย	อัตราป่วยตาย
ละงู	26	0	38.74	0	0
เมือง	17	0	16.00	0	0
ควนโดน	1	0	4.17	0	0
ควนกาหลง	0	0	0	0	0
ท่าแพ	0	0	0	0	0
ทุ่งหว้า	0	0	0	0	0
มะนัง	0	0	0	0	0

ข้อมูลจาก รง.506 สำนักงานสาธารณสุข จังหวัดสตูล ณ วันที่ 31 มกราคม 2554

แผนที่แสดงการกระจายผู้ป่วยโรคไข้เลือดออกรายตำบล จังหวัดสตูล ปี 2554

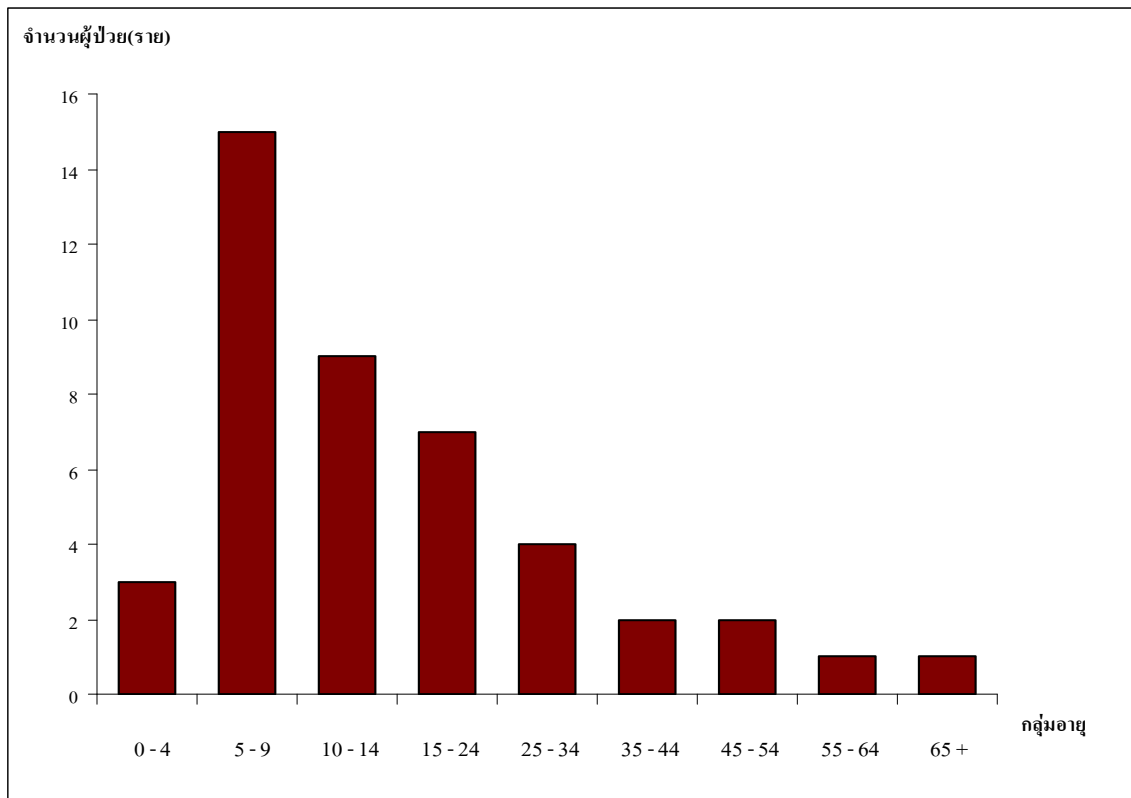


ในระดับตำบล จังหวัดสตูล อัตราป่วยสะสม เรียงจากตำบลที่พบอัตราป่วยสูงสุด 10 ตำบล
ทั่วจังหวัดสตูล

อำเภอ	ตำบล	ป่วย	ตาย	อัตราป่วย	อัตรตาย	อัตราป่วยตาย
ละงู	ละงู	15	0	72.23	0	0
ละงู	เขาขาว	3	0	47.79	0	0
เมือง	ควนโพธิ์	2	0	36.54	0	0
เมือง	เจ๊ะบิลัง	3	0	31.2	0	0
ละงู	ปากน้ำ	3	0	29.57	0	0
ละงู	กำแพง	5	0	28.3	0	0
เมือง	คลองขุด	5	0	27.51	0	0
เมือง	เกาะสาหร่าย	1	0	20.58	0	0
เมือง	พิมาน	4	0	18.12	0	0
เมือง	เกตรี	1	0	17.41	0	0

ข้อมูลจาก รง.506 สำนักงานสาธารณสุข จังหวัดสตูล ณ วันที่ 31 มกราคม 2554

แสดงจำนวนผู้ป่วยจำแนกตามกลุ่มอายุด้วยโรคไข้เลือดออก จังหวัดสตูล ปี2554



แหล่งที่มาของข้อมูล
งานควบคุมโรคติดต่อ
สำนักงานสาธารณสุขจังหวัดสตูล